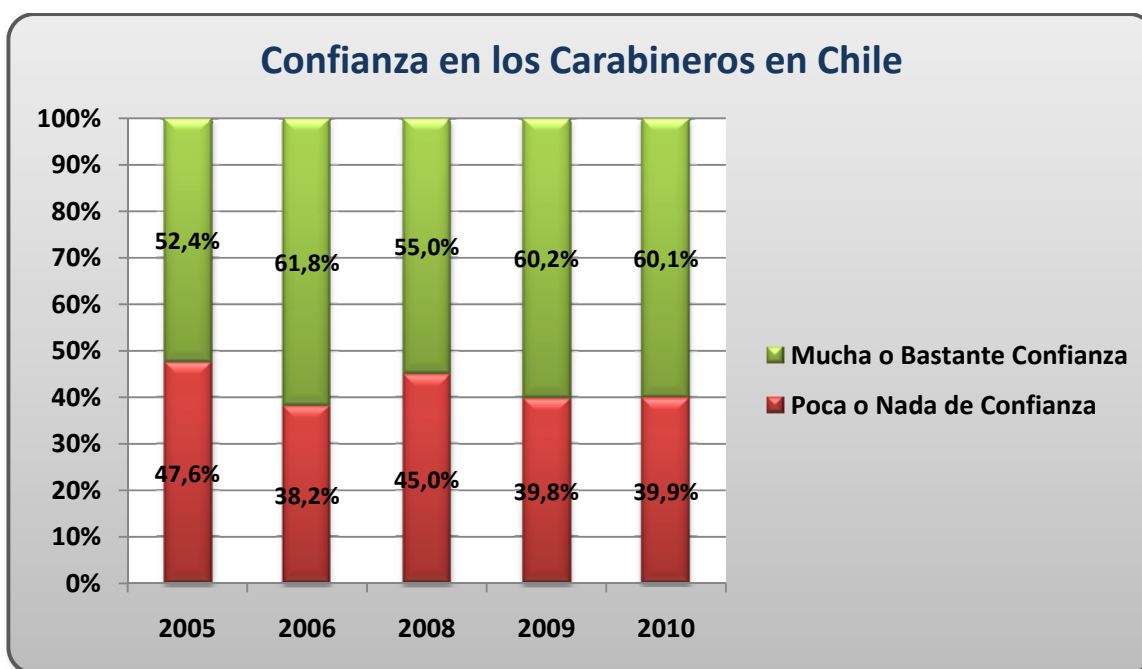


¿Un amigo en su Camino? Confianza en Carabineros

Esta semana, se dieron a conocer los resultados de la investigación sobre la responsabilidad de Carabineros en la muerte del joven Manuel Gutiérrez, ocurrida durante las manifestaciones del 24 de agosto pasado. Lo anterior, sumado a la polémica por la supuesta alteración del General Gordon a un parte policial para proteger a su hijo ha generado un debate sobre la percepción de la ciudadanía respecto al funcionamiento de esta institución.

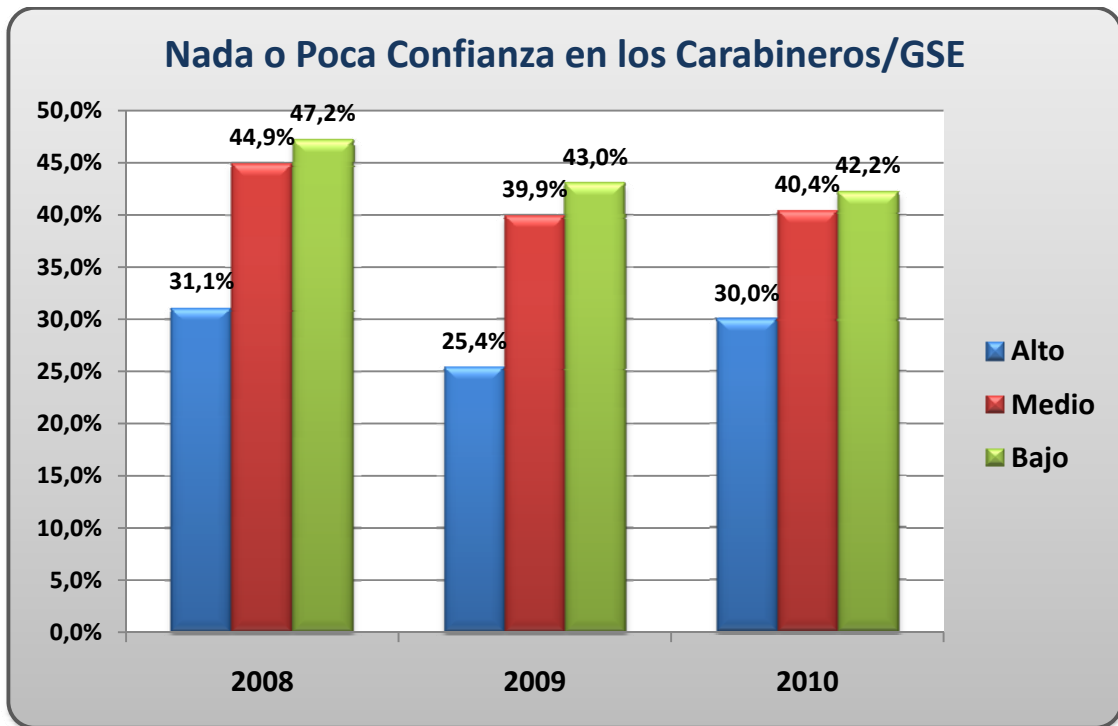
A través de la **Encuesta de Opinión Pública UDP**, se ha realizado un seguimiento de los cambios que ha tenido la confianza de los entrevistados en la institución de Carabineros de Chile. Al respecto, cuando se observan los datos a nivel agregado no se observan grandes cambios entre los años 2006 y 2010; por ejemplo, entre el 2009 y el 2010, el porcentaje de encuestados que dicen confiar en la institución se mantiene en torno al 60%. Los niveles más bajos de confianza se observan el año 2005, con sólo un 52,4%, y el 2008 con un 55%.



Fuente: Encuesta Nacional UDP. Serie 2005-2010 (no se cuenta con datos para el año 2007)

Sin embargo, cuando observamos las mismas cifras por nivel socioeconómico y edad, detectamos diferencias relevantes de destacar. Respecto del nivel socioeconómico, se observa que por lo menos entre 2008 y 2010 las personas que pertenecen a un nivel

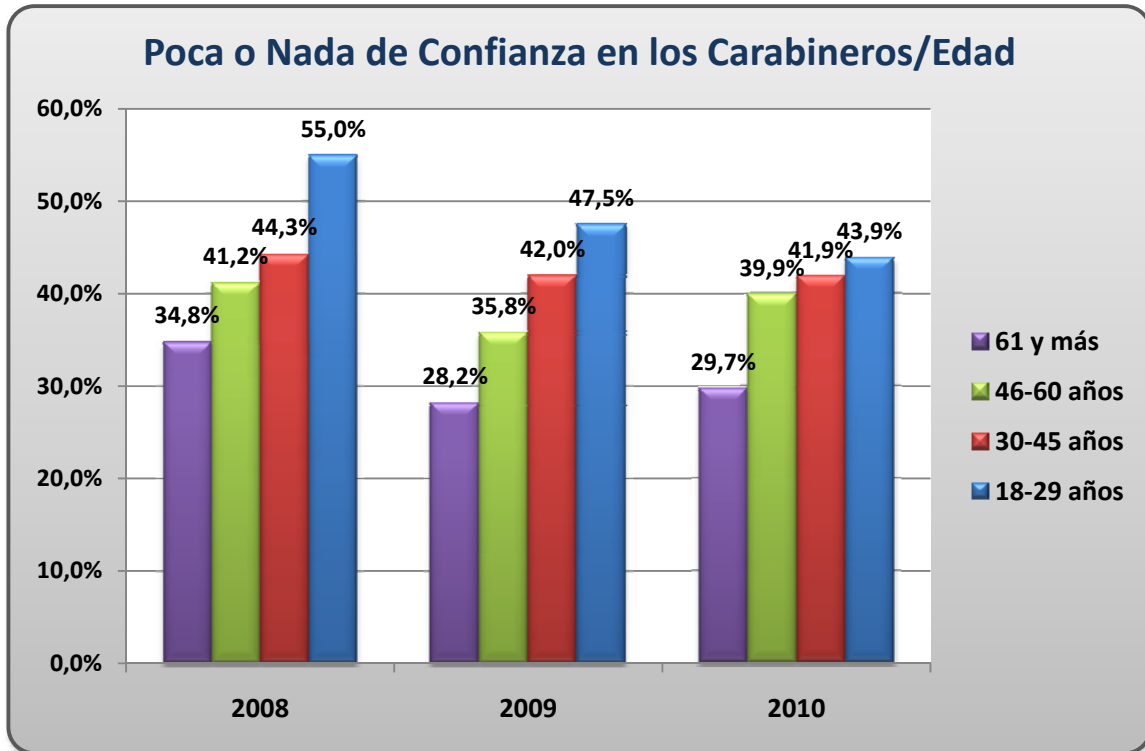
socioeconómico bajo y medio manifiestan niveles de desconfianza significativamente mayores hacia la institución de Carabineros, que los sectores altos de la población, con diferencias de poco más de 10 puntos entre los sectores altos y bajos de la población.



Fuente: Encuesta Nacional UDP. Serie 2005-2010 (no se cuenta con datos para el año 2007)

Otra variable determinante es la edad donde a menor edad, menor confianza en dicha institución. Por ejemplo, entre los años 2009 y 2010, alrededor de un 45% de los jóvenes (18 a 29 años) no confiaban en Carabineros, mientras que alrededor del 30% de las personas de más de 61 años, manifestaba aquella percepción negativa. Por otra parte, un 41 % de las personas entre 30 y 45

años, confían poco o nada (entre los años 2009 y 2010).



Fuente: Encuesta Nacional UDP. Serie 2008-2010

En síntesis, llama la atención que la confianza en Carabineros se encuentra bastante dividida, ya que ambas posiciones -los que confían poco/nada y los que bastante/mucho- se encuentran cercanos al 50% o 60% respectivamente. La segmentación entre las opiniones se ve reflejada en el rango etario, ya que mientras menor edad, menor será la confianza en esa institución, y mientras menor el nivel socioeconómico, menor la confianza en la institución existe por parte de las personas.

Lo anterior demuestra que, incluso antes de la situación vinculada a la reciente muerte del joven Manuel Gutiérrez, las percepciones sociales estaban ya segmentadas por nivel socioeconómico y edad. Los recientes hechos probablemente confirmarán y probablemente agudizarán esta tendencia de desconfianza entre los jóvenes y sectores pobres del país hacia la institución policial.

Para mayores informaciones

Paula Frederick, Periodista Facultad de Ciencias Sociales e Historia.

Celular: 9-0509211, Oficina: 6762877

